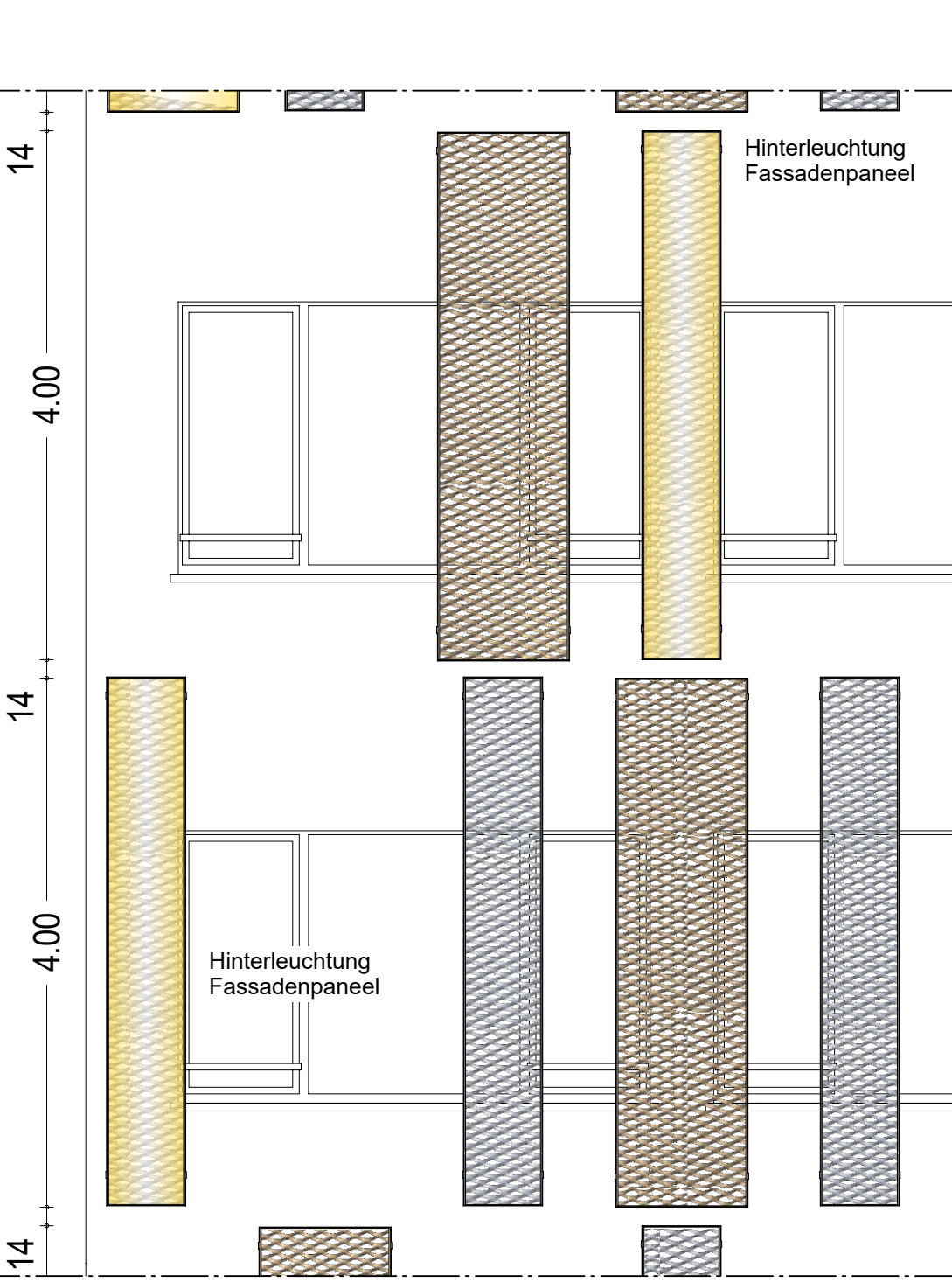


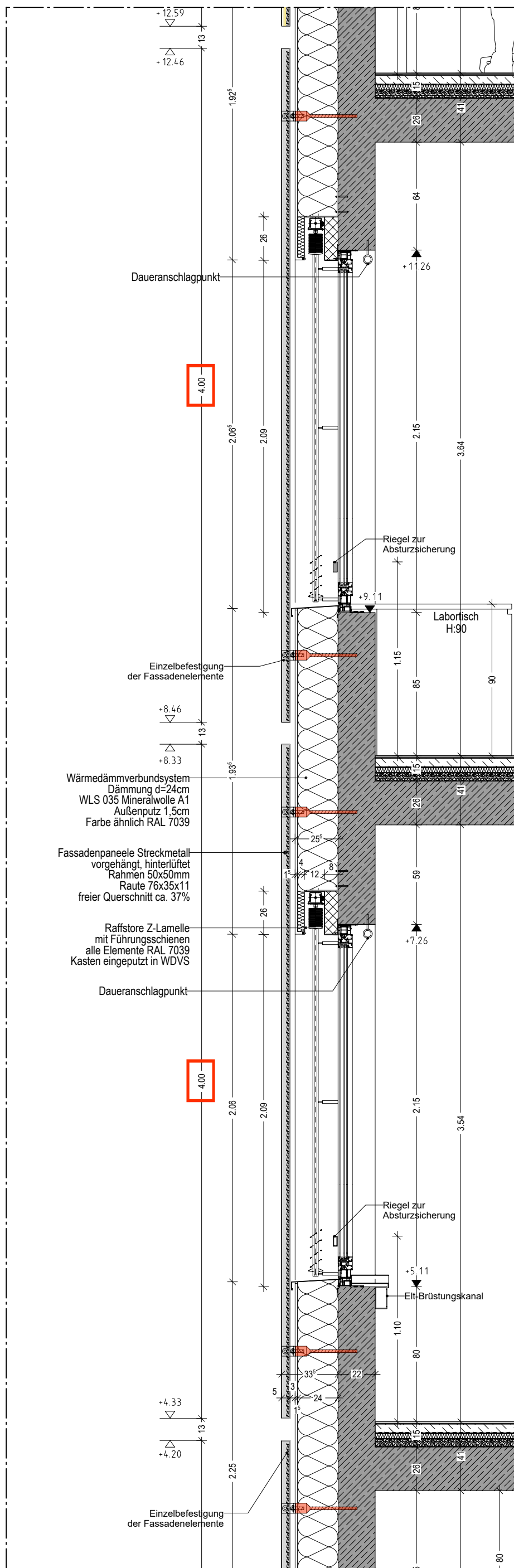
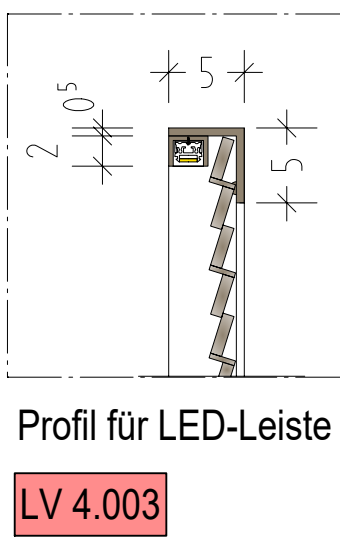
STRECKMETALL ELEMENTE VOR WÄRMEDÄMM-VERBUNDFASSADE



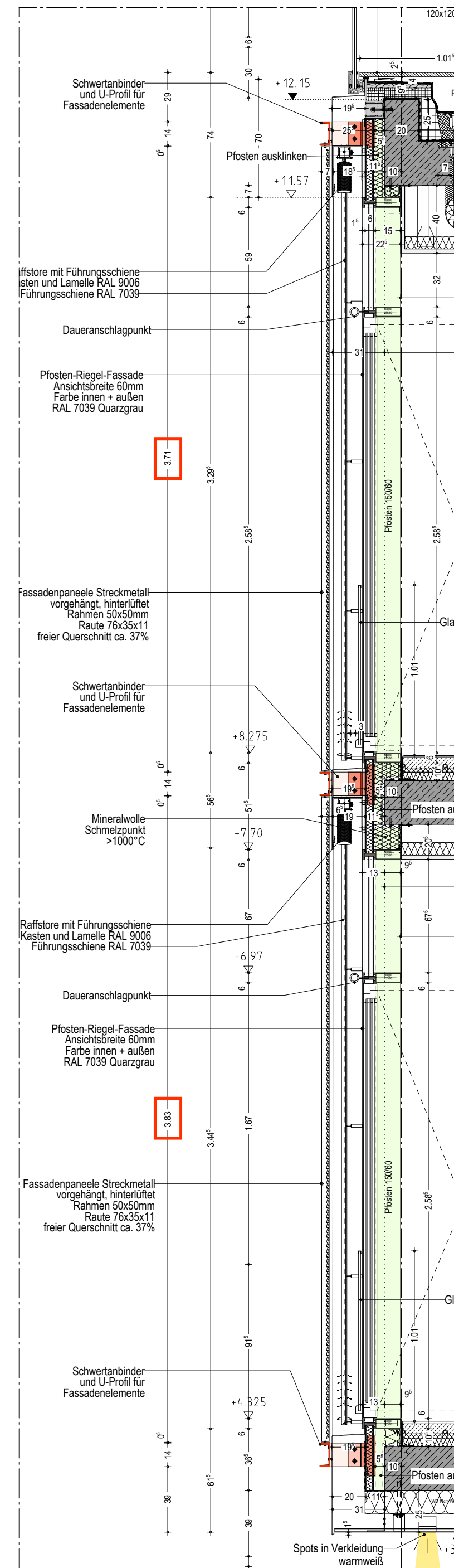
38 Stück Elemente  
1000mm x ca. 4000mm  
Perlbeige RAL 1035

36 Stück Elemente  
600mm x ca. 4000mm  
Weißaluminium RAL 9006

je Element 4 Abstandshalter  
für Montage in Stahlbeton  
thermisch getrennt



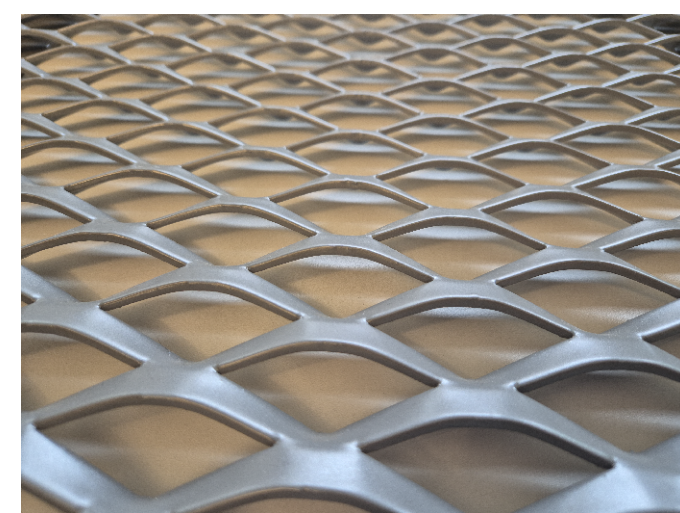
STRECKMETALL ELEMENTE VOR PFOSTEN-RIEGEL FASSADE



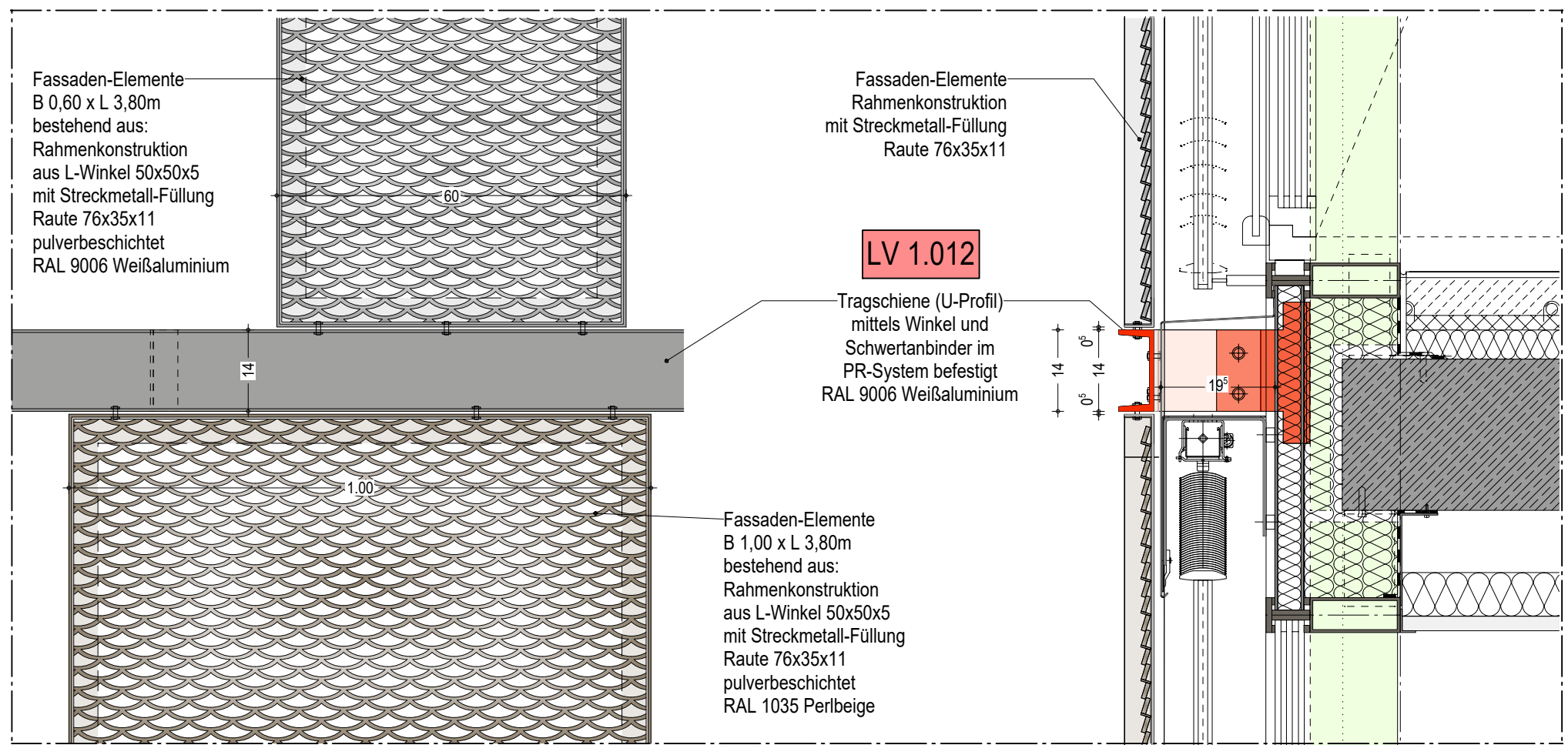
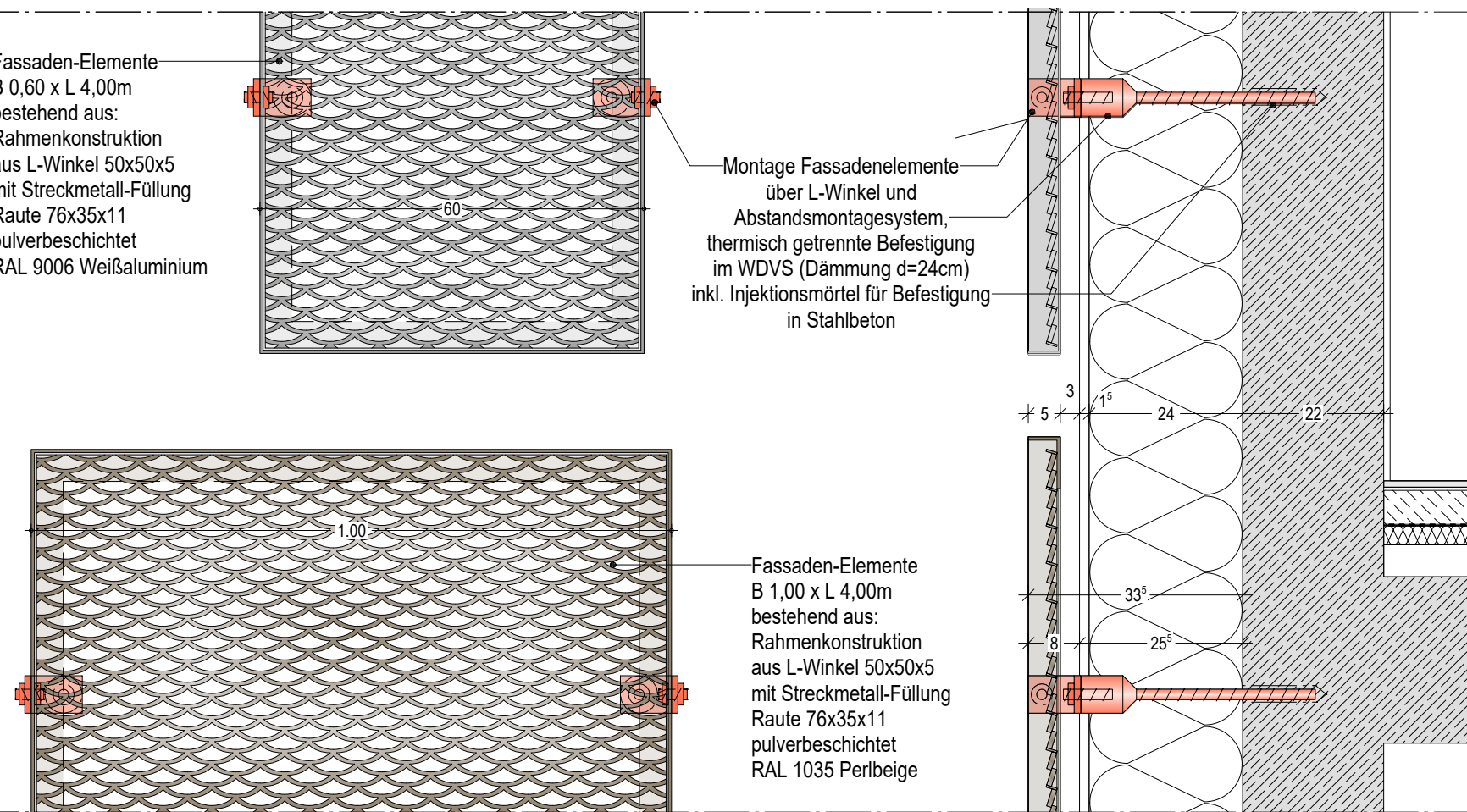
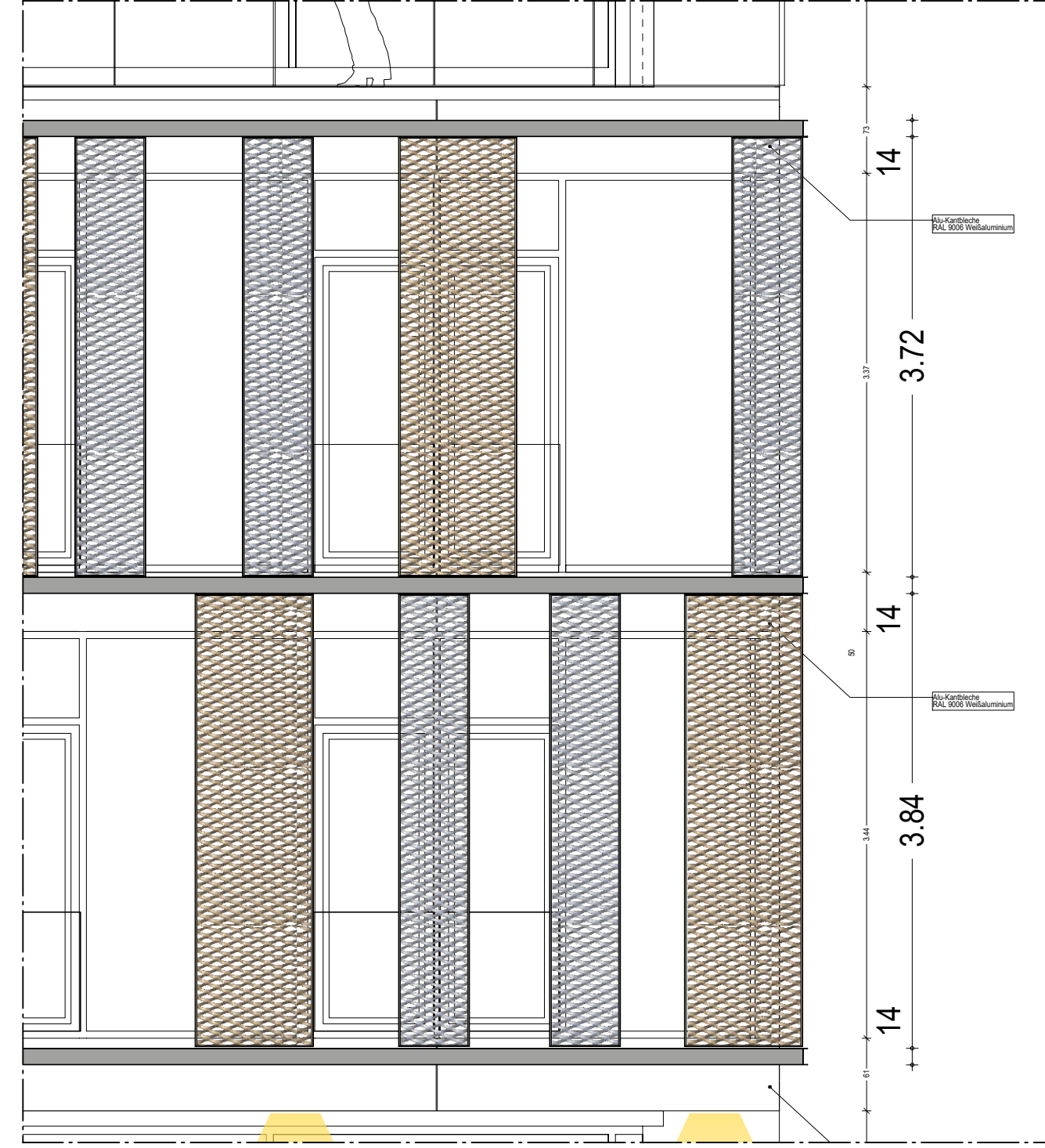
25 Stück Elemente  
1000mm x bis ca. 3900cm  
Perlbeige RAL 1035

25 Stück Elemente  
600mm x bis ca. 3900cm  
Weißaluminium RAL 9006

3 Schienenebenen (oben, mitte, unten)  
Weißaluminium RAL 9006  
mit Schwertanbindern in PR-Fassade verankert  
Länge pro Ebene ca. 48m (27,30m +20,33m)



Beispielbild: Raute 76x35x11  
Materialdicke 2,5-3mm  
Freier Querschnitt: 37%  
Aluminium pulverbeschichtet



WERKPLANUNG

PROJEKT: Neubau PLCA Production Launch Center Aviation Adolf-Lengersdorf-Straße 52146 Würselen	DATUM: 28.05.2026	INDEX:
PLANINHALT: Positionsplan Streckmetall-Elemente	GEZEICHNET: LI	GEPRÜFT: WE
	PLANNUMMER: LP5 Pos. Streckmetall-Elemente	